

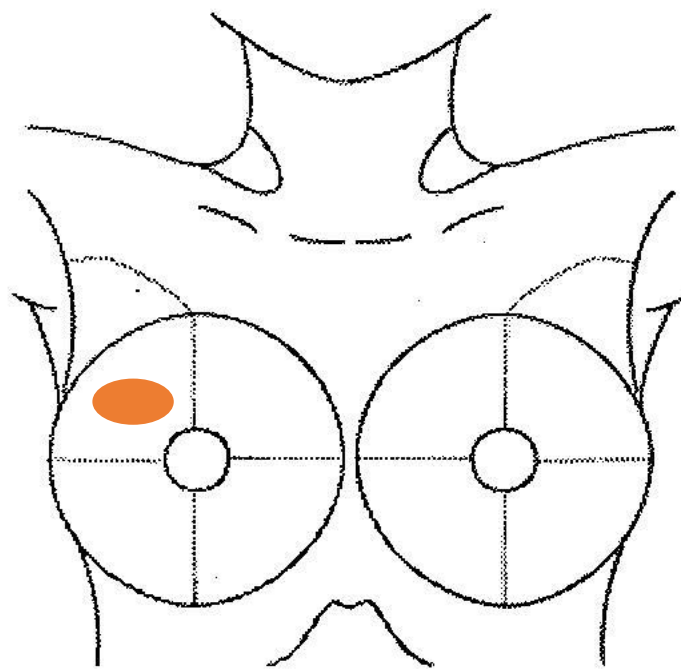
症例2

30歳代前半 女性

右乳房C区域に25mmの硬い腫瘍

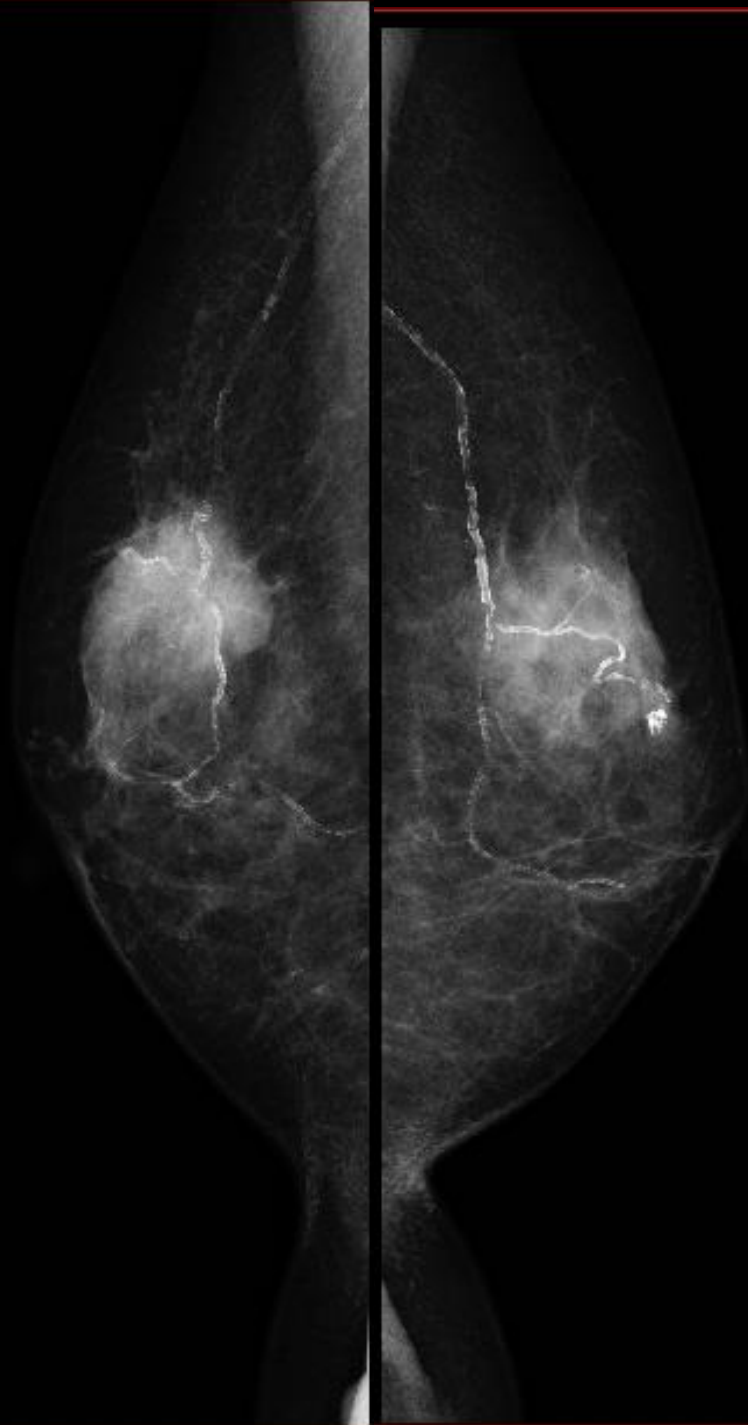
乳癌・卵巣癌・その他のがんの家族歴なし

今後の挙児希望なし



MG

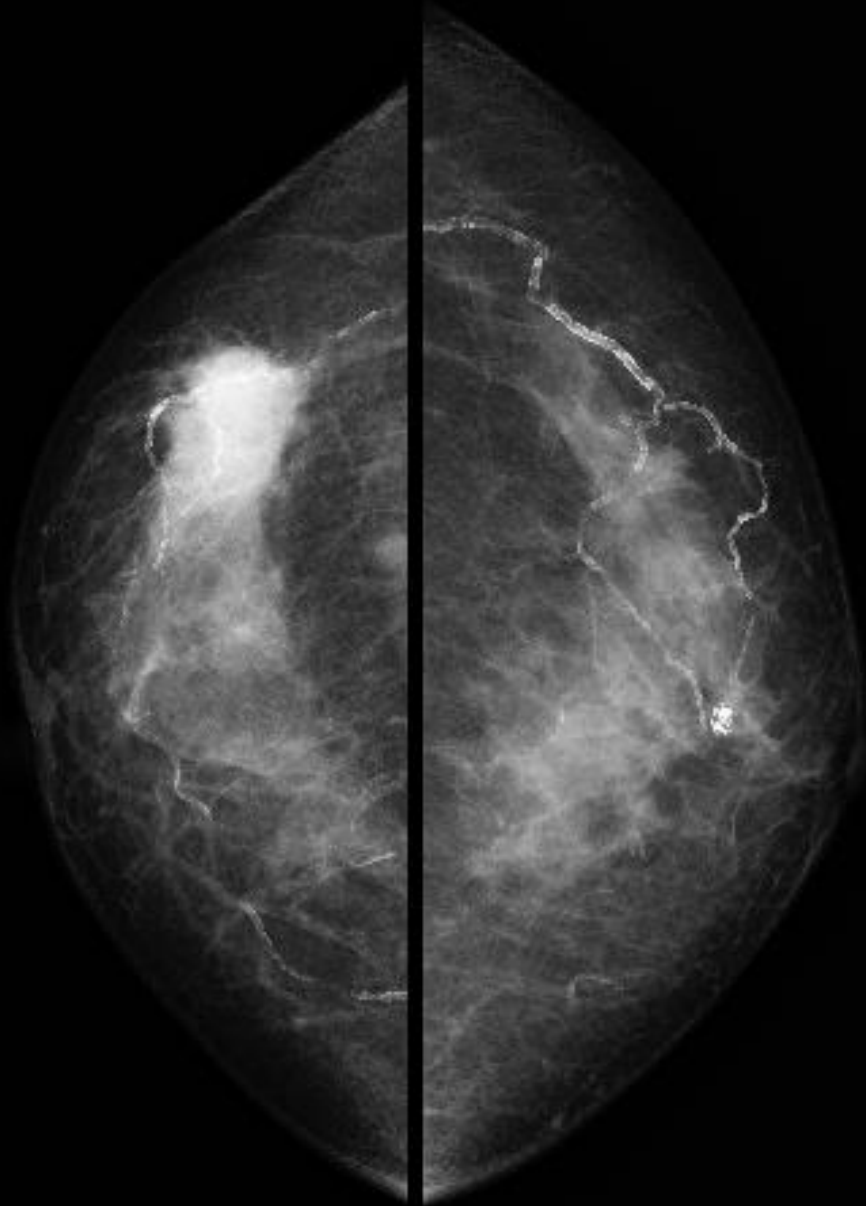
R_{MLO}



L_{MLO}

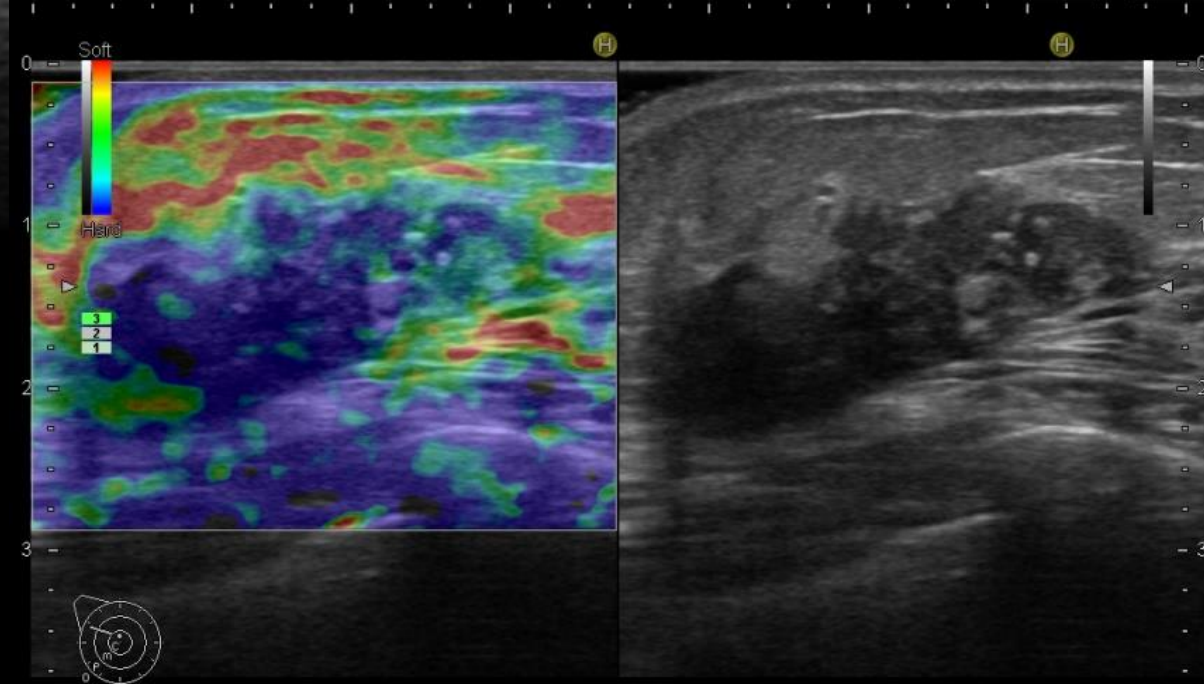
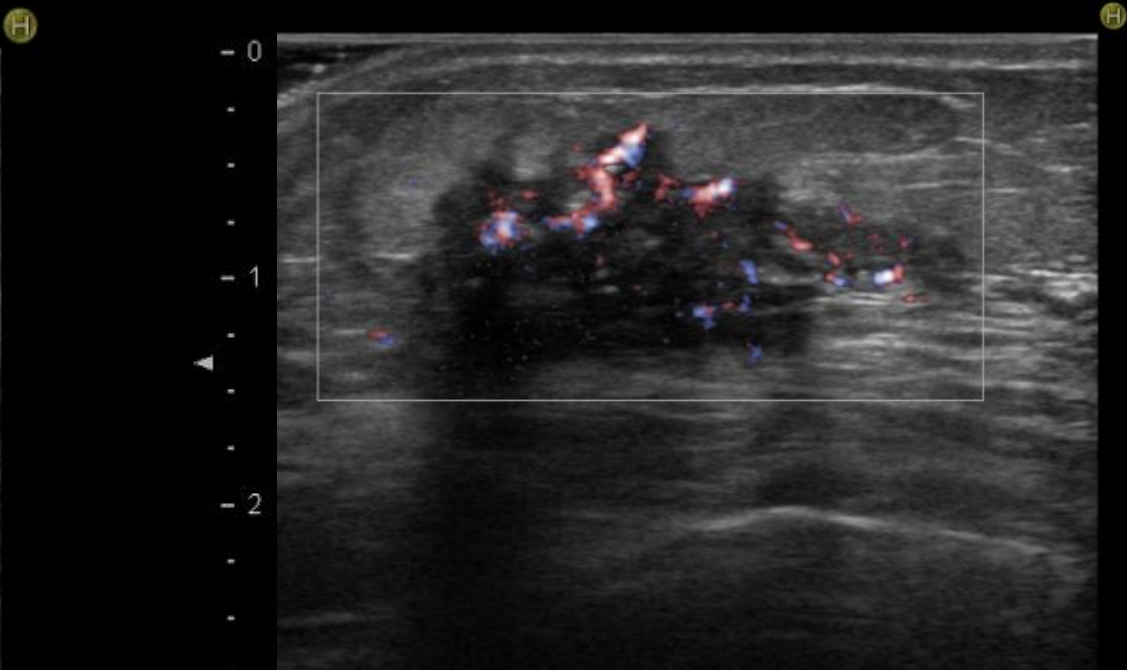
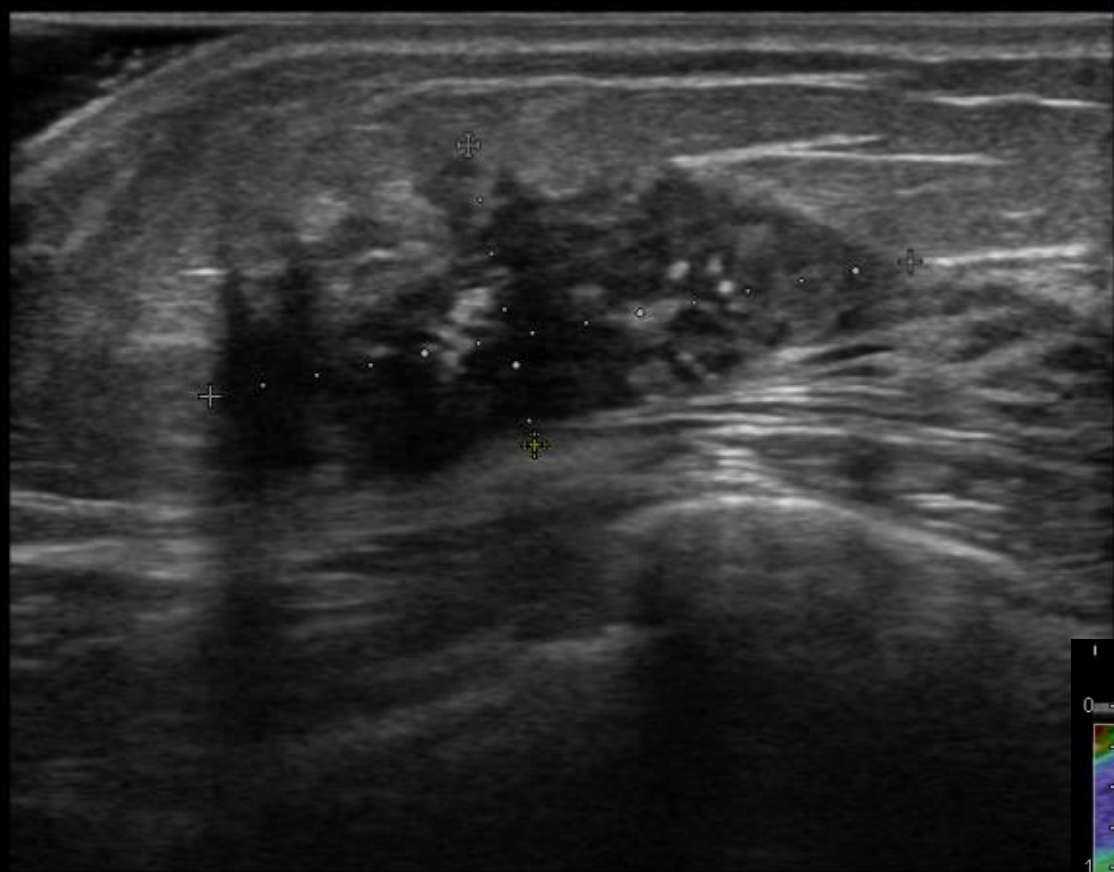
MG

R cc

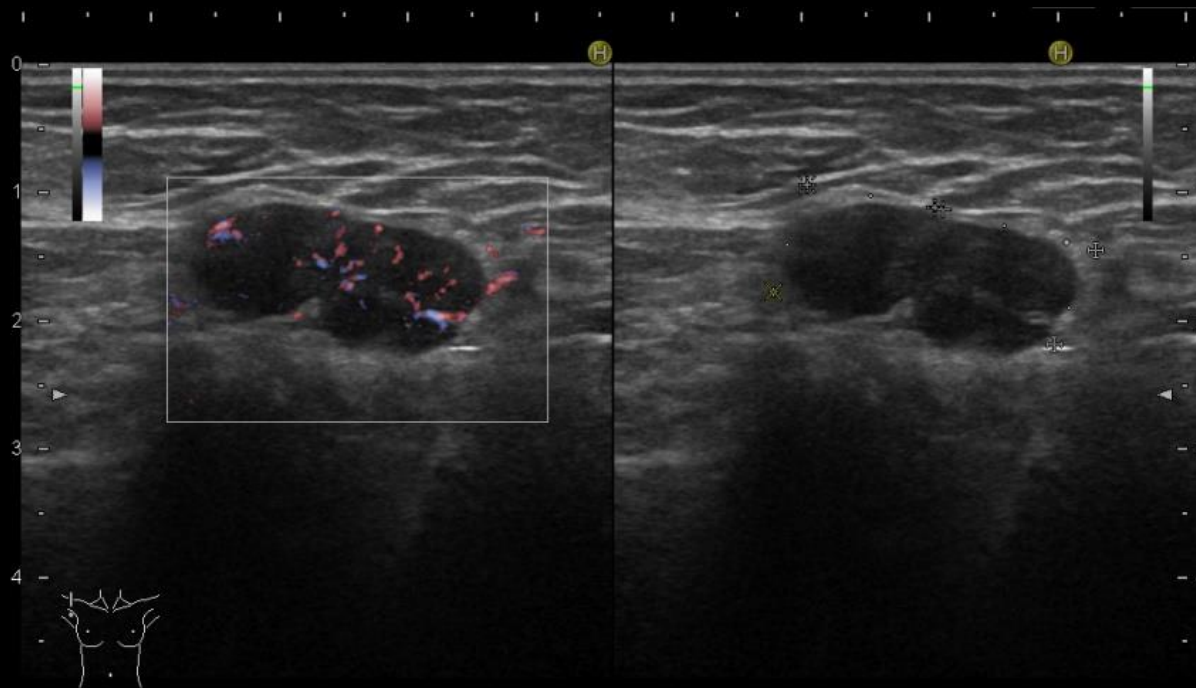


L cc

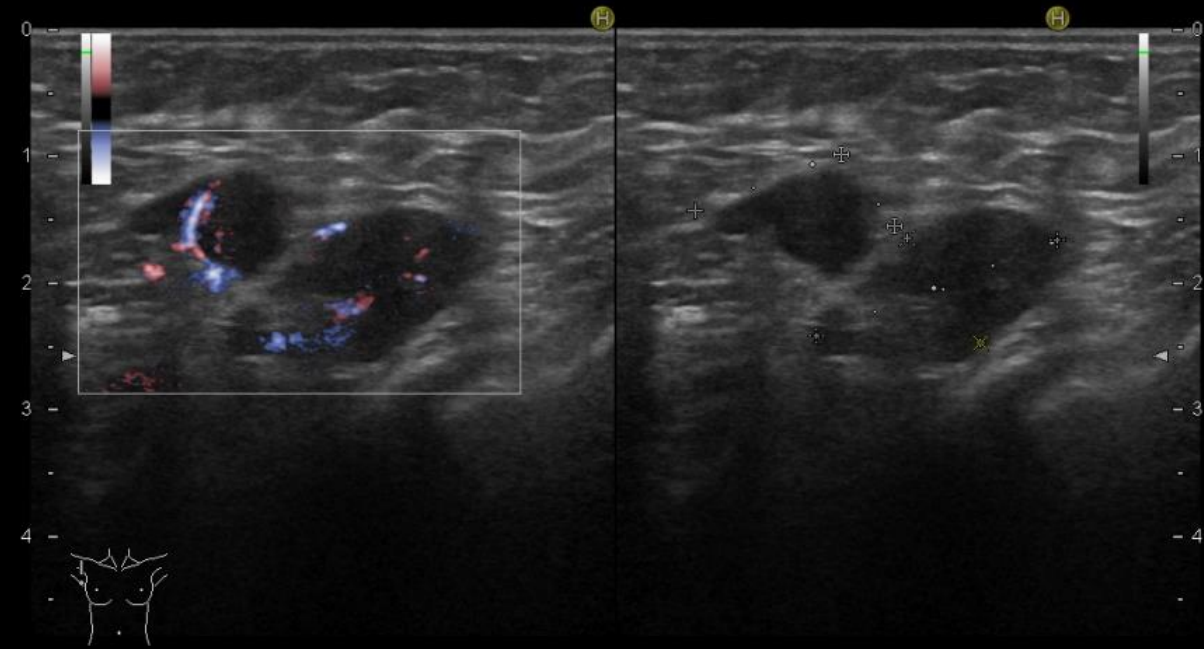
US



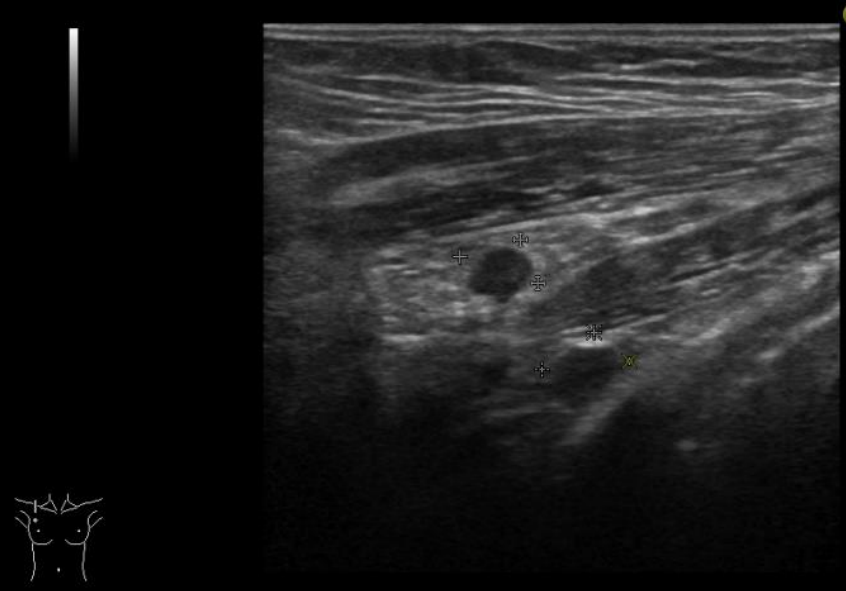
US



Calip							
+ D1	12.3 mm	+ D2	8.0 mm	+ D3	10.1 mm	+ D4	8.8 mm

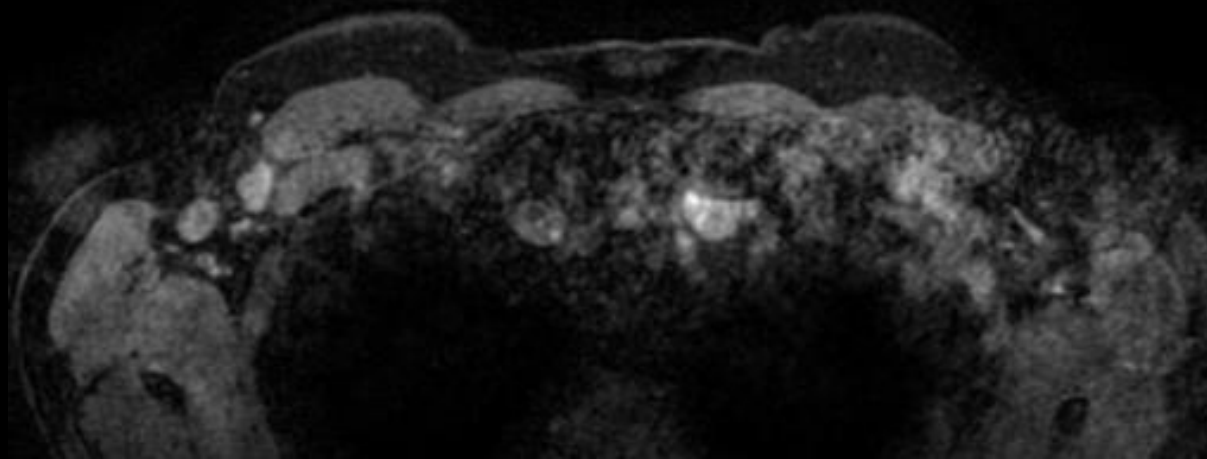
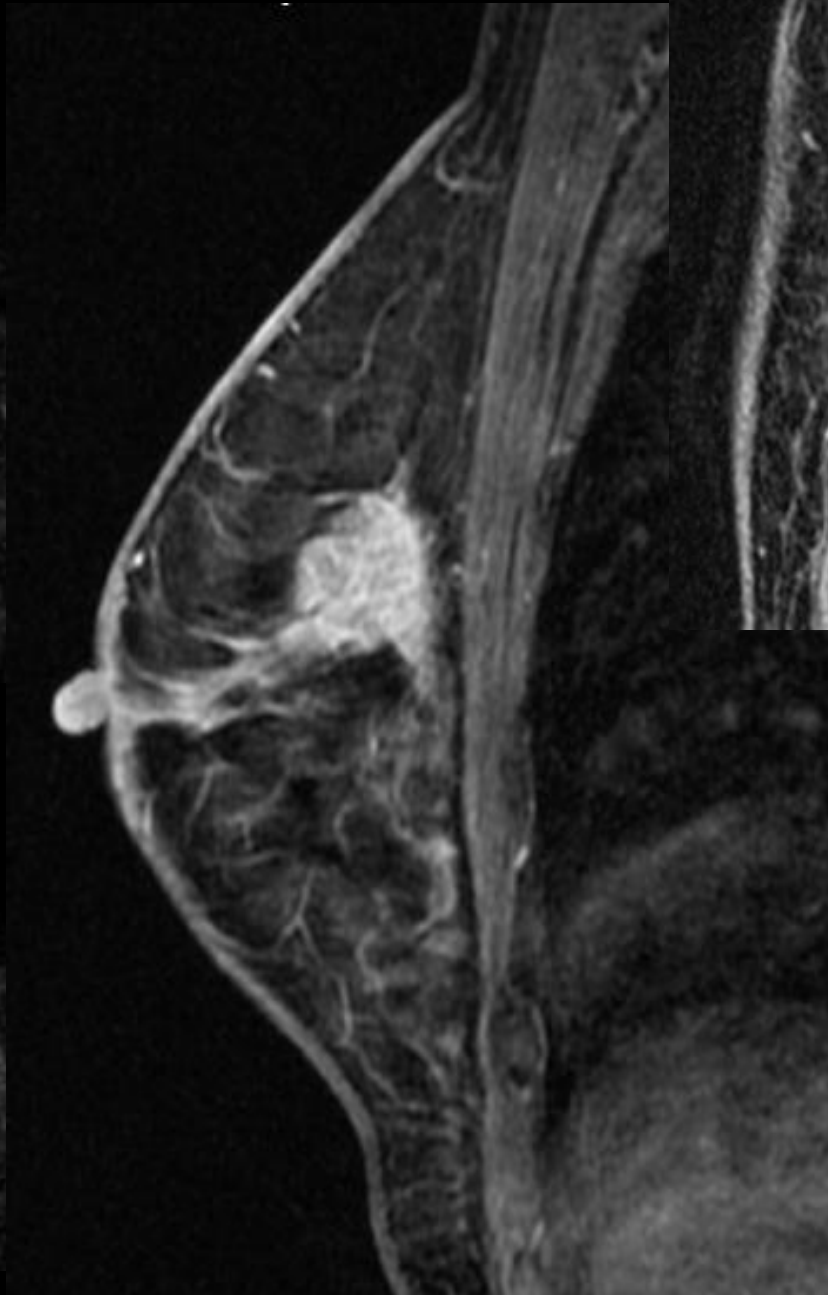
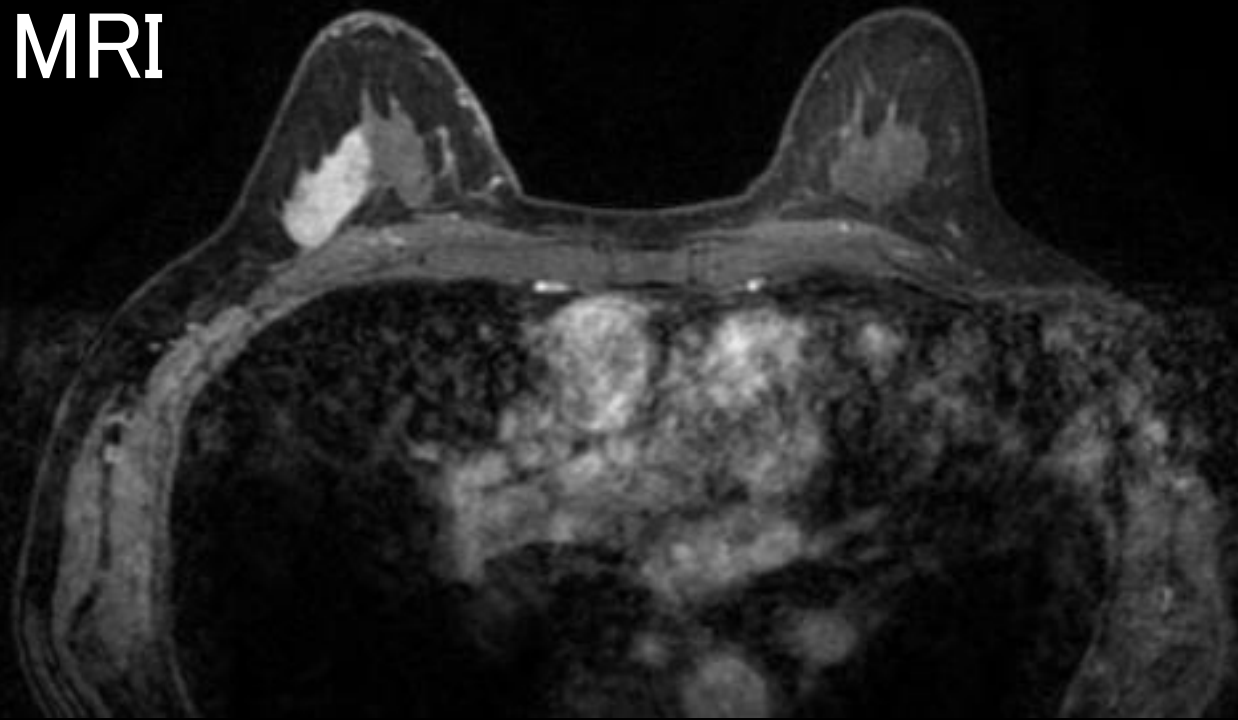


Calip							
+ D1	12.4 mm	+ D2	7.1 mm	+ D3	20.4 mm	+ D4	10.1 mm



Calip							
+ D1	5.5 mm	+ D2	4.1 mm	+ D3	5.6 mm	+ D4	

MRI



CT



症例2 問い(1)

(1). 各画像所見をのべて、ステージの評価をして下さい。

症例2

CNB : Invasive ductal carcinoma, solid type,

nuclear grade 2,

ER(0), PgR(0), HER2(3), Ki67(30%)

遠隔転移なし。

症例2 問い(2)

(2). どの治療方針をすすめたいですか。

- ① 術前化学療法 → 手術
- ② 手術 → 術後化学療法
- ③ その他

症例2

術前化学療法:

AC 4サイクル→DTX+トラスツズ^{マブ}+ペルツズ^{マブ} 4サイクル

症例2 問い(3)

(3). 手術までにしておきたい検査はありますか。

CT(化学療法)



症例2

BRACAnalysis: BRCA1/2病的バリエーションなし

手術: Bp+Ax

病理結果: 浸潤径9 × 6mm, ypT1b, ypN1a

Invasive ductal carcinoma, solid type,

切除断端(-), Ly1, V0, f, nuclear grade 2,

摘出リンパ節12個中に1個の転移を認める,

ER(0), PgR(0), HER2(3), Ki67(30%)

化学療法効果 Grade1b

症例2 問い(4)

(4). 術後療法にはどの薬剤をすすめますか。

- ① トラスツス^{マブ} + ヘルツス^{マブ}
- ② トラスツス^{マブ} エムタンシン (T-DM1)
- ③ カペシタビン
- ④ ベバシス^{マブ}
- ⑤ その他